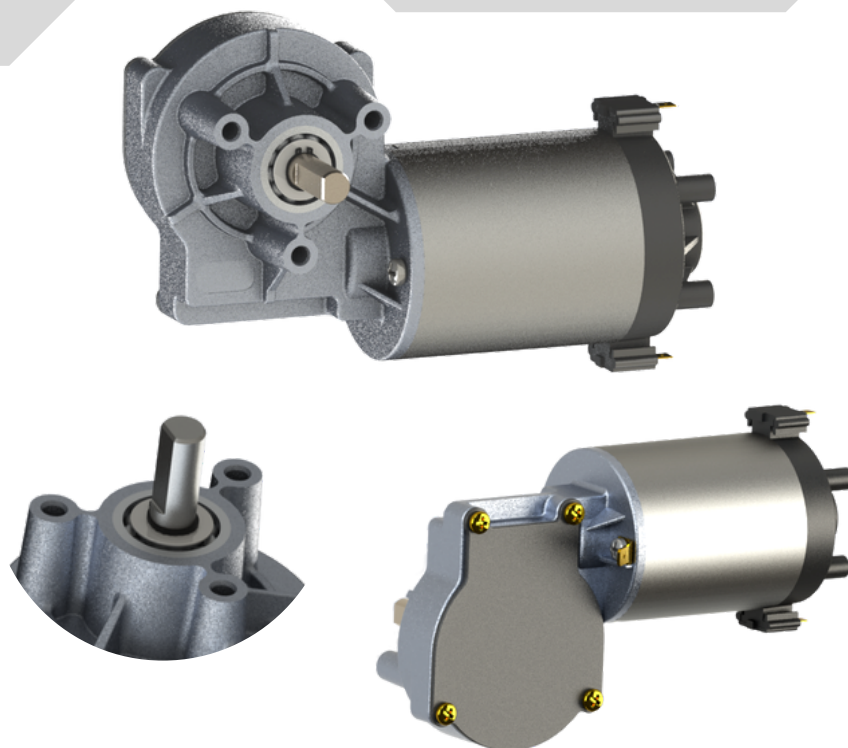


AT-1001

Especificações:

| | |
|-----------------------|-------------------|
| Modelo: | AT-1001 |
| Tensão de alimentação | 150 Vcc |
| Potência | 60 W |
| Corrente máxima: | 1,0 A |
| Sistema de Mancais: | Rolamentos |
| Rotação: | 70 RPM |
| Torque: | 10 Nm |
| Sentido de giro: | Reversível |
| Normas de construção: | IEC 60335-1 |
| Classe de Isolação: | F |
| Grau de Proteção: | IP 30 |
| Peso: | 1,2 Kg |
| Conectores: | 4,8 x 0,6 mm |
| Regime de trabalho: | S1 (uso contínuo) |



*imagens meramente ilustrativas

Dimensões:

